

# 特殊金型加工のご紹介

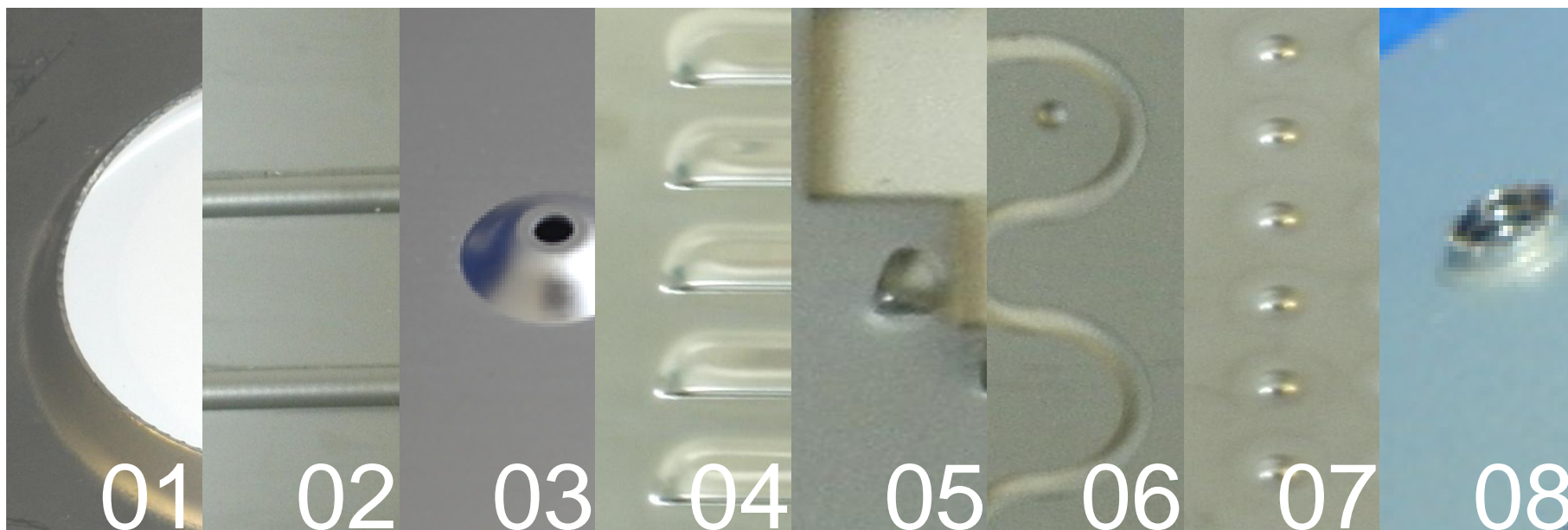


SANMATSU

## 特殊金型加工のご紹介

# 特殊金型加工も 三松にお任せください。

「パンチ・レーザー複合マシン」「NCタレットパンチプレス」の加工時に  
特殊な金型を組み込み併用加工も可能です。  
プログラマーが適正な加工機と金型で、  
お客様のご希望の製品にお仕上げいたします。



# 特殊金型加工のご紹介

## 01 エンドレスバーリング

[加工概要]

- ワークを筒状等に絞る加工
- オートインデックスを利用し、任意の大きさの加工が可能

[主な用途]

- パイプ、コード等の通し穴
- 水抜き、風穴



## 02 ビーディング

[加工概要]

- ニブリング加工にてワークをビード状に絞る加工
- 任意の長さの加工が可能

[主な用途]

- 薄板製品の補強、スベリ止め
- 模様出し



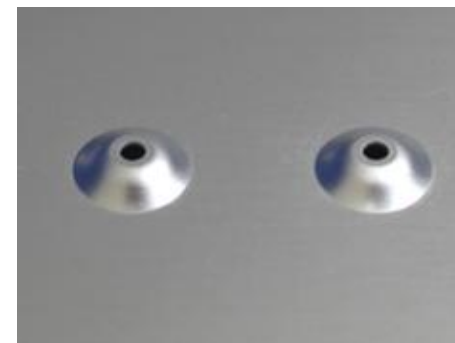
## 03 エンボス

[加工概要]

- ワークを円錐状に絞る加工

[主な用途]

- 箱物の脚部
- ボルト・ナットを沈める



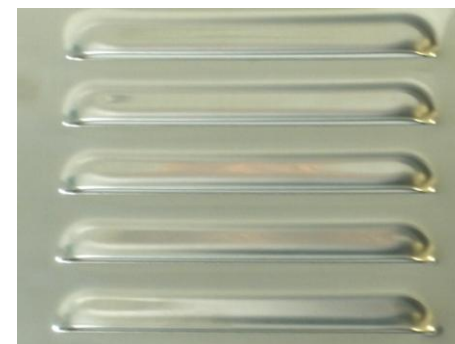
## 04 ルーバー

[加工概要]

- ワークを切絞り、開口部を作る加工

[主な用途]

- 換気用の通気口



# 特殊金型加工のご紹介

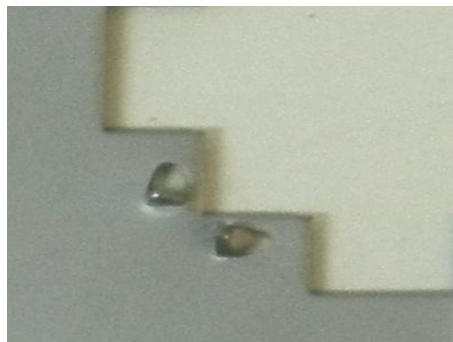
## 05 切越し

[加工概要]

- ワークをL状に切曲げる加工

[主な用途]

- フック、位置決め、ストッパーなど



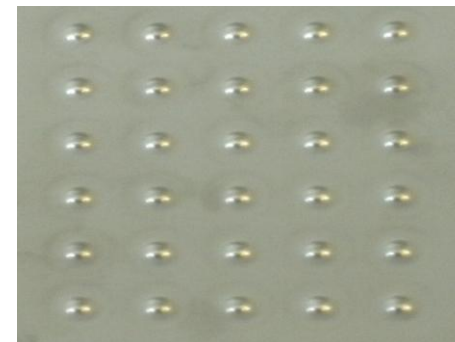
## 07 ダボ出し

[加工概要]

- ワークを球状に絞る加工

[主な用途]

- 位置決め等に使用
- 外板の飾り模様



## 06 ファインコンタリング

[加工概要]

- ピッチ0.5mmのニブリングにより高品質な仕上がり

[主な用途]

- 曲線、自由形状の加工



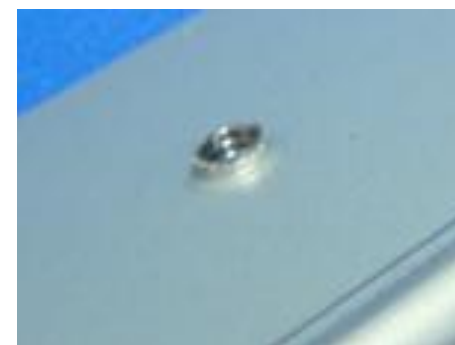
## 08 バーリングタップ

[加工概要]

- ワークを筒状等に絞りタッピング加工

[主な用途]

- 薄板にタップ加工を行う際のネジ山数を確保
- M2.0、M2.6、M3、M4、M5、M6に対応可能



# 参考

